

The background image shows a modern architectural structure with a central courtyard. The building features a mix of light-colored stone and concrete panels. Large glass windows are visible on the upper levels. The courtyard is paved with a pattern of light and dark tiles. The sky is clear and blue.

Novas terapias

Valor, aprovação e acesso

Painel

Saúde Cardiovascular em Portugal
Necessidades e Soluções

Sofia Ferreira | APIFARMA

Porquê discutir saúde cardiovascular?

60

Milhões de doentes (UE)

210

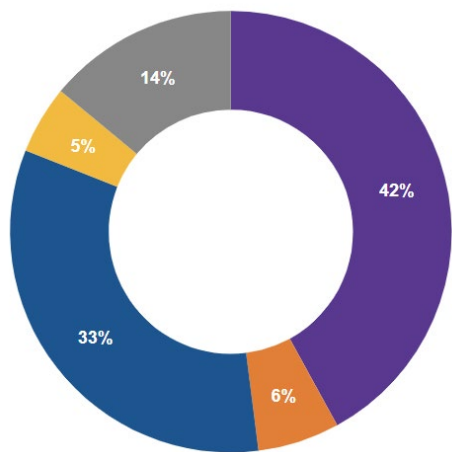
Mil Milhões de euros (UE)

1/3

das mortes prematuras na UE são causada por doenças cardiovasculares

Inovação é necessária

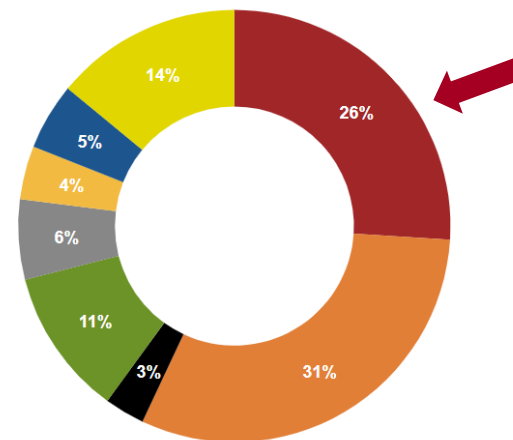
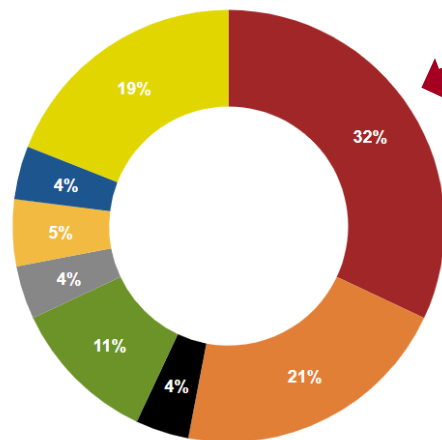
Impacto Económico em Portugal



3,8 M €

- Health care
- Social care
- Informal care
- Morbidity losses
- Mortality losses

Mortalidade por diferentes causas em Portugal



- Deaths due to CVD
- Deaths due to cancer
- Deaths due to nervous system disease
- Deaths due to respiratory diseases
- Deaths due to external causes
- Deaths due to endocrine system diseases
- Deaths due to digestive system diseases
- Deaths due to other causes

Medicamento é valor



>110 mil

vidas salvas desde 1990



Até
10 anos

de aumento de esperança
de vida²



>560 M€

Custos evitados todos os
anos no sistema de saúde

1 Estima-se que Setúbal tem cerca de 117 mil habitantes (2017)

2 Para o VIH entre 1996-99 e 2008-10 (períodos de 13 -15 anos)

3 A esperança de vida global aumentou 10 anos entre 1973 e 2009 (60 para 70 anos)

FONTE:

Pordata website (Jul. 2018); World Bank website (Jul. 2018)

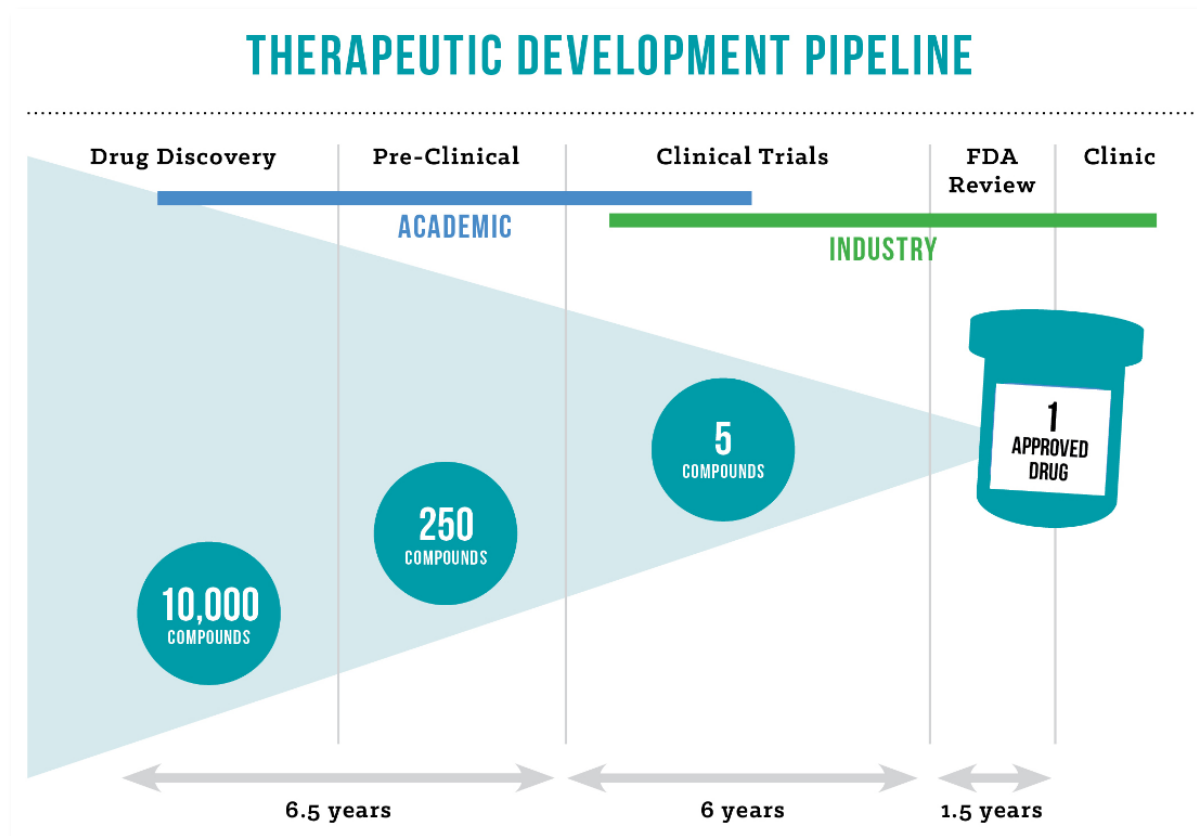
Apifarma; Apifarma - Perspectiva Holística sobre o Valor dos Medicamentos em Portugal. Outubro de 2018. URL do Estudo completo: [Estudo Valor Medicamento Portugal 25.10.2018.pdf \(apifarma.pt\)](#)

Inovação é risco. É investimento. Tem impacto

13,5

Anos

Tempo médio de desenvolvimento de um novo medicamento

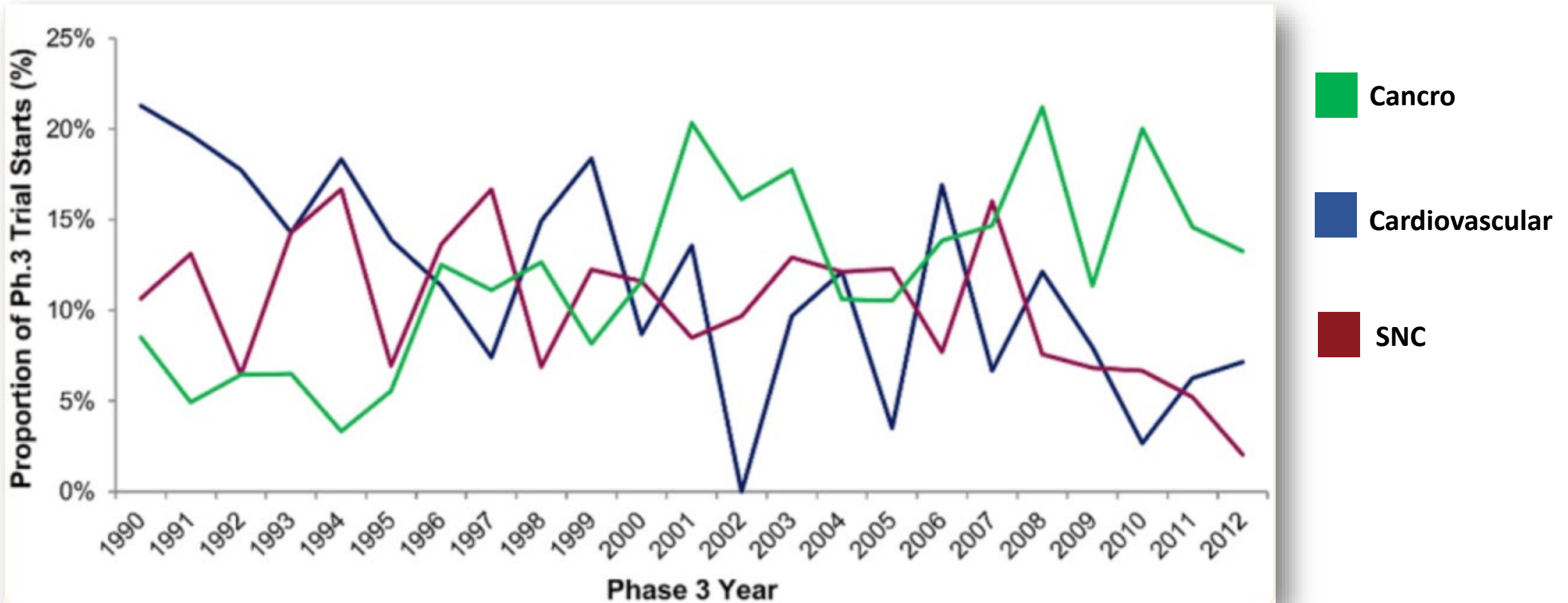


€1,2

Mil Milhões

Custo estimado para desenvolvimento de um novo medicamento

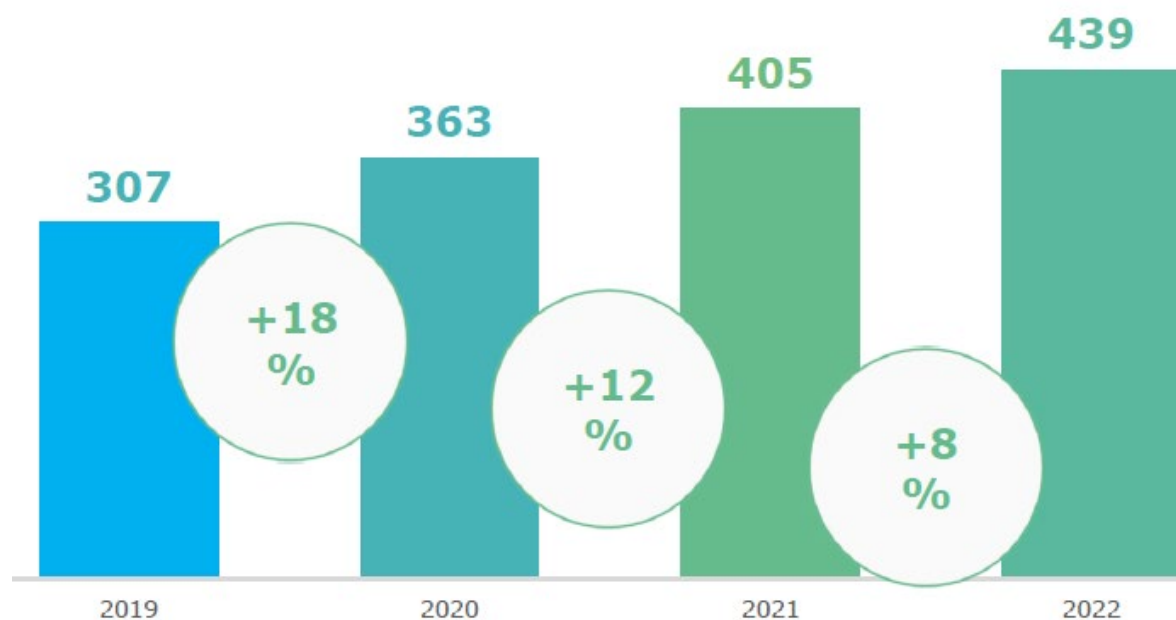
Inovação é risco. É investimento. Tem impacto



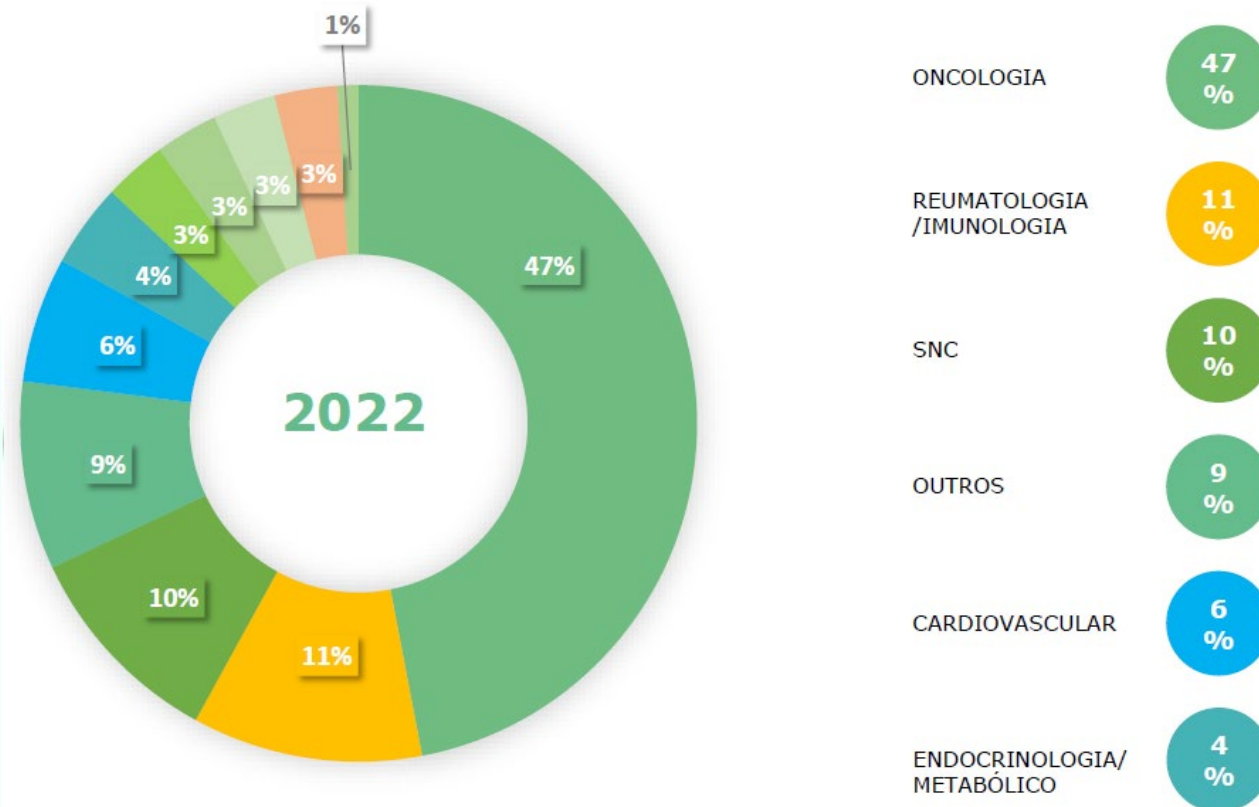
Ensaaios Clínicos em Portugal

90%

Dos ensaios clínicos em Portugal são conduzidos pela Indústria Farmacêutica



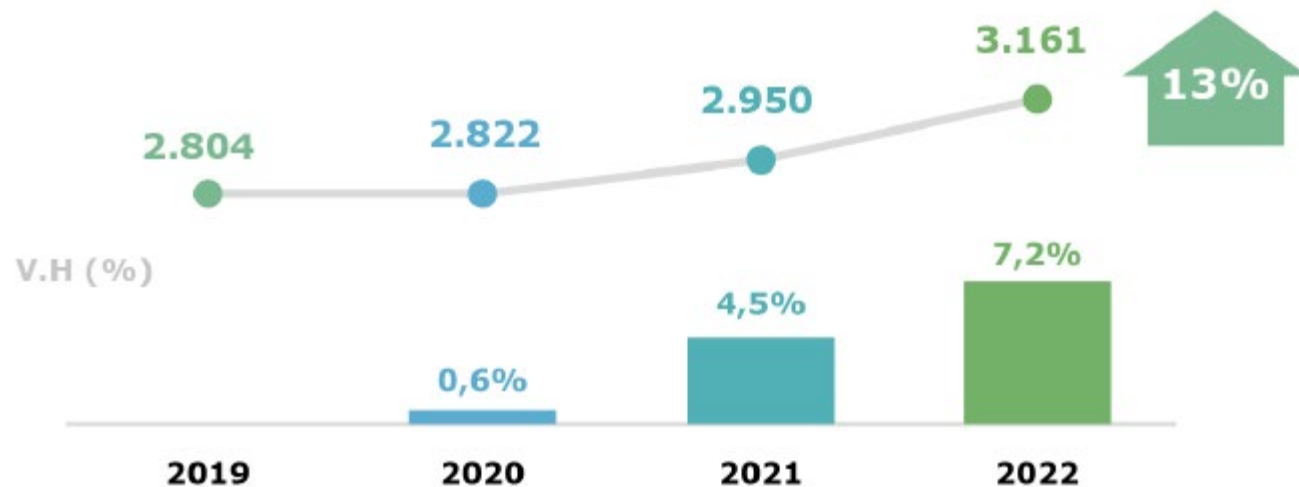
ENSAIOS CLÍNICOS ACTIVOS POR ÁREA TERAPÊUTICA | 2022



Outros * - incluem oftalmologia, dermatologia

Ensaio Clínicos em Portugal

Nº Total de Doentes



Investimento 2019 a 2022

231,6 M€



Taxa de recrutamento face ao objectivo

49%



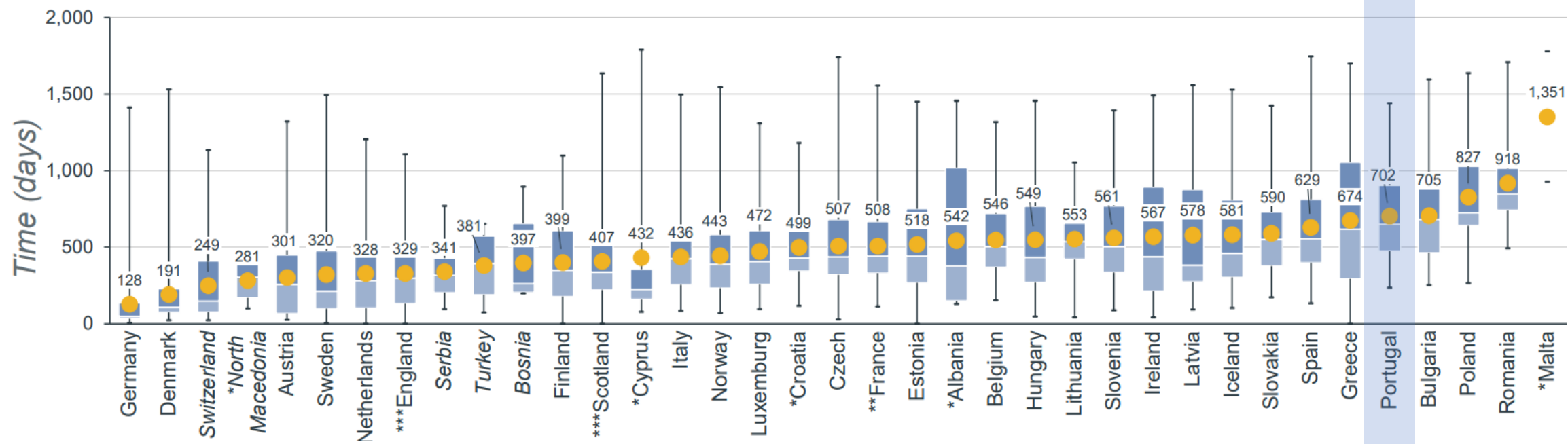
Tempo de processo nos centros 2022

293 dias



- Poupanças para o sistema de saúde e ganhos para a economia

Aprovação & Acesso



Conclusões

- #1** **A saúde cardiovascular tem impacto substancial.** Para as pessoas e para as sociedades. **Com tendência para agravar.**
- #2** **São necessárias múltiplas estratégias** para fazer face a este desafio. **A inovação é uma dimensão essencial** deste esforço.
- #3** **A inovação deve ser promovida** encontrando mecanismos que a possa relevar num quadro de sustentabilidade orçamental.

A photograph of a modern, multi-story building with a courtyard. The building has a mix of brick and light-colored stone or concrete panels. In the foreground, there is a large, rectangular, multi-tiered fountain with water flowing. The courtyard is landscaped with various plants, including tall grasses and yellow flowers. The sky is clear and blue.

Obrigado